



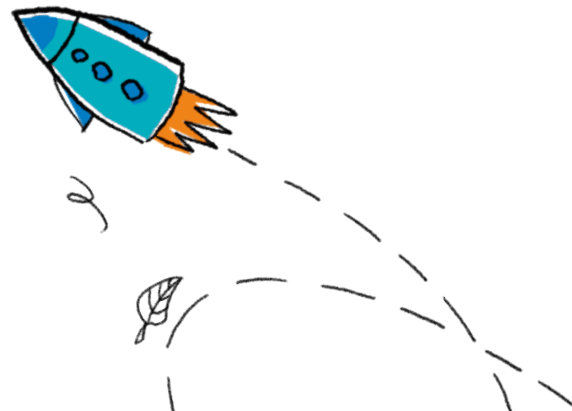
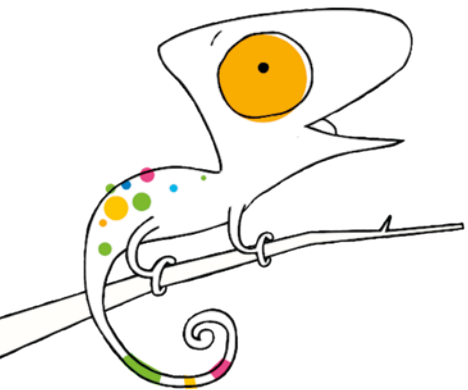
KIDS  
PLAY



## • Zabawa, kreacja i nauka w nowej odświeżeniu

• „Najwyższą formą radości dziecka  
jest radość pokonanej trudności,  
osiągniętego celu, odkrytej tajemnicy  
i zdobytej wiedzy”.

Janusz Korczak



## Zabawa

Atrakcyjnie  
spędzony czas



## Kreacja

Przestrzeń  
twórczego  
rozwoju



## Nauka

Spontaniczne  
odkrywanie  
świata



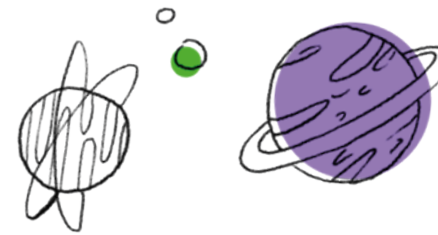
# IDEA

## Zabawa, kreacja i nauka

Wymarzyliśmy sobie przestrzeń, która na nowo określi relacje między zabawą, kreacją i nauką. Postanowiliśmy stworzyć miejsce w najwyższym stopniu dopasowane do potrzeb dzieci – miejsce pełne żywych kolorów, atrakcyjnych przedmiotów i nowoczesnych rozwiązań, które momentalnie rozpalają dziecięcą wyobraźnię. Wizję przekuliśmy w rzeczywistość. Stworzyliśmy produkt o solidnej podstawie merytorycznej, doskonałym wzornictwie i materiałach najwyższej jakości. Stworzyliśmy wyjątkowy świat zabawy, kreacji i nauki o nazwie Kids Play.



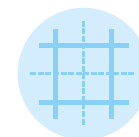




## PRZESTRZEŃ

### Staranna aranżacja

Kids Play to starannie dobrane bryły, kształty, kolory i materiały, które tworzą przestrzeń dopasowaną do potrzeb dzieci. Miękką wykładziną, kolorowe pufy i przyjazne materiały, takie jak drewno i Krion, szybko zdobywają sympatię dzieci. Każdy element do zabaw manualnych i gier edukacyjnych został zaprojektowany w taki sposób, by z łatwością korzystali z niego nawet najmłodszy. Kids Play to świat zbudowany na sile jednej fundamentalnej idei: „najwyższą formą radości dziecka jest radość odkrytej tajemnicy i zdobytej wiedzy”.



#### Powierzchnia

- Od 20 do 100 m kw., projekty indywidualne



#### Kolorystyka

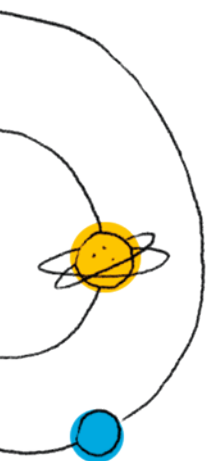
- Kolory oddziałujące na wyobraźnię dzieci



#### Materiały

- Miękkie, trwałe i przyjazne tekstylia





## DESIGN

### Materiały najwyższej jakości

Dominujące w Kids Play materiały to drewno i akryl. Zewnętrzna zabudowa stoiska została wykonana z jasnego drewna, które tworzy atmosferę komfortu i bezpieczeństwa. Pozostałe elementy, takie jak charakterystyczne ramki wokół ekranów dotykowych i okrągłe stoliki, zostały wykonane z Krionu. Stoisko dopełnia miękka wykładzina, kolorowe pufy i oryginalne lampy. Wszystkie zastosowane w Kids Play materiały są wytrzymałe, ekologiczne i odporne na zabrudzenia. Dzieci to przecież wyjątkowo wymagający użytkownicy!

#### Drewno

Zabudowa wykonana z drewna

#### Akryl

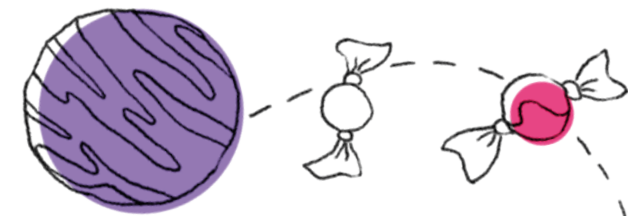
Kolorowe wykończenia z Krionu

#### Tkaniny

Miękkie i trwałe tekstylia







# RÓŻNORODNOŚĆ

## Różne formy interakcji

Innowacyjność strefy Kids Play polega na połączeniu dwóch atrakcyjnych form interakcji – zabaw manualnych i aplikacji edukacyjnych. Elementy do zabaw manualnych, takie jak „touch wall” czy „liquid floor”, zaskakują sposobem działania, oddziałują na zmysły i poszerzają wyobraźnię. Aplikacje edukacyjne na różne sposoby uczą logicznego myślenia, rozwijają pamięć, poszerzają wiedzę o świecie, a nawet pozwalają trenować znajomość języków obcych. Kids Play to świat, który łączy najlepsze walory zabaw manualnych i aplikacji edukacyjnych.

- 1 Zabawy manualne**  
Stymulacja zmysłów i wyobraźni
- 2 Aplikacje edukacyjne**  
30 interaktywnych gier i zabaw
- 3 Zdrowa rywalizacja**  
Rywalizacja z rówieśnikami



### Pamięć

Stymulacja pamięci



### Wiedza

Ciekawostki o świecie



### Refleks

Ćwiczenie refleksu



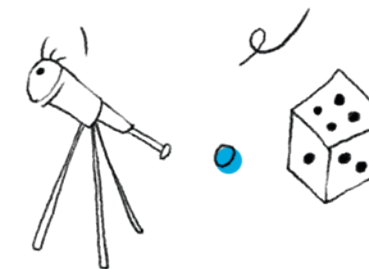
### Języki obce

Trening języka angielskiego



### Logika

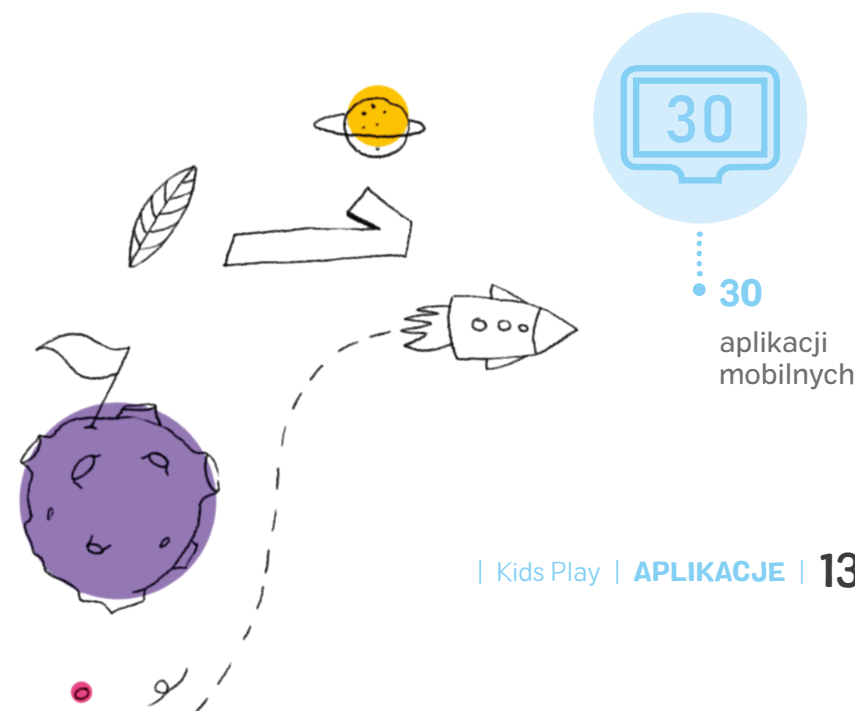
Nauka logicznego myślenia



## APLIKACJE

### Aplikacje edukacyjne dla dzieci

Kids Play to zestaw ponad 30 aplikacji edukacyjnych. Wysokiej jakości ekrany dotykowe wkomponowane w zabudowę strefy pozwalają dzieciom korzystać z atrakcyjnych gier multimedialnych. Każda aplikacja została opracowana z zamysłem rozwijania określonej umiejętności. W ten sposób dzieci ćwiczą pamięć, trenują refleks, uczą się logicznego myślenia, zdobywają wiedzę o świecie i poznają języki obce. A to wszystko dzięki oryginalnym formułom gier o takich tytułach jak „Podróż Magellana”, „Jabłko Netwona” czy „Żarówki Edisona”. Zabawa i nauka w nowym wydaniu!







• **Jabłko Newtona**  
 Trening refleksu  
 i logicznego myślenia



• **Memory**  
 Ćwiczenie pamięci



• **Żarówki Edisona**  
 Trening refleksu



• **Strzał w dziesiątkę**  
 Nauka dodawania



• **Trenuj angielski**  
 Nauka języków obcych



• **Globus**  
 Ciekawostki o świecie







## PROGRAM LOJALNOŚCIOWY

Zdobывай пункты,  
odbierай награды

Kids Play to nie tylko zabawa i nauka, lecz także punkty, konkursy, nagrody i program lojalnościowy. Każde dziecko, które korzysta z aplikacji edukacyjnych, może założyć konto, gromadzić punkty i wymieniać je na atrakcyjne nagrody. Aplikacje rejestrują ilość i czas rozgrywek, sumują poprawne odpowiedzi i zapisują punkty na koncie użytkownika. Wystarczy regularnie odwiedzać Kids Play, gromadzić punkty, a następnie wybrać nagrodę, odebrać wydrukowany kupon i wymienić go na kredki, piłkę, deskorolkę lub inny upominek.





### Personalizacja

Projekty dopasowane do wnętrza



### Forma

Zróżnicowana forma obiektów



### Powierzchnia

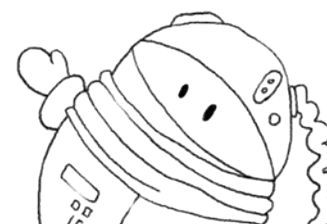
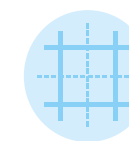
Różne formaty i powierzchnie



## KONFIGURACJA

### Projekty personalizowane

Mocna strona strefy Kids Play to możliwość tworzenia projektów indywidualnych, dopasowanych do potrzeb klienta i specyfiki danego wnętrza. Poszczególne moduły można konfigurować na wiele sposobów, dopasowywać do większej lub mniejszej powierzchni, aranżować na planie prostokąta lub okręgu. Każda instalacja wymaga optymalnego dopasowania Kids Playa do charakteru danego obiektu. Choć Kids Play powstał z myślą o galeriach handlowych, to jego potencjał sprawdza się również w takich przestrzeniach jak restauracje, hotele, lotniska, dworce i inne obiekty użyteczności publicznej.







• **Kids Play #1**

Model okrągły  
40 m<sup>2</sup> / 4 ekrany / 2 VR

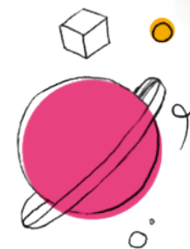
• **Kids Play #2**

Model prostokątny  
20 m<sup>2</sup> / 2 ekrany / 1 VR



• **Kids Play #3**

Model półokrągły  
30 m<sup>2</sup> / 2 ekrany



• **Kids Play #4**

Model okrągły  
40 m<sup>2</sup> / 4 ekrany / 1 VR







## GALERIA ECHO

### Pionierska realizacja strefy Kids Play

Pierwszy egzemplarz strefy Kids Play został zrealizowany w kwietniu 2018 roku w Galerii Echo, która należy do portfolio spółki EPP. Galeria Echo to największe centrum handlowe w Kielcach i regionie świętokrzyskim, które na pow. 70 000 m kw. GLA oferuje klientom ok. 300 sklepów i punktów usługowych. Otwarcie strefy Kids Play okazało się wielkim sukcesem. Każdego dnia dziesiątki dzieci z radością korzystają z gier, aplikacji i zabaw. Galeria zyskała wyróżnik, nabrała rodzinnego charakteru, a dzieci znalazły niepowtarzalną przestrzeń zabawy i rozwoju.







**CITY**

kidsplaycity.pl  
city.com.pl

**Producent**

CITY Sp. z o. o.- Sp. k.  
ul. Jugowicka 6A  
30-443 Kraków

**Dział Digital**

Rafał Satora  
r.satora@city.com.pl  
+ 48 691 393 923